

SATO
Powered On Site /

Gördüğünüze
inanın



S84NX / S86NX Serisi

Bugüne dek sunulmuş
en çok yönlü termal baskı cihazları



satoeurope.com

İyileştirilmiş esneklik, kullanılabilirlik, bağlanabilirlik ve güvenilirlik ile amiral baskı cihazlarımız artık önceki tüm beklentileri karşılayacak şekilde yeni SATO inovasyon seviyesiyle donatıldı.

En talepkâr ortamlar için geliştirilmiş olan seri, hem 4" hem de 6" büyüklükte, direkt termal/termal transfer ve direkt termal çözümleri için kullanılabilir. **Metin veriler, barkodlar, etiketler ve RFID etiketlerin** yazdırılması için idealdir. Performansta gösterdiği bu benzersiz çok yönlülük, üstün emülasyon yeterlilikleri, Basit Bağımsız Mod veya daha karmaşık AEP otonom uygulamaları aracılığıyla bilgisayarsız baskı, yüksek verim ve baskı hızı ile sağlamaktadır.



Gelişmiş Zeka

AEP

Uygulama Etkin Baskı, ticari maliyetleri düşürecek şekilde yazdırma işlemlerini hızlıca dönüştürerek basitleştirebilir. Etiketlerin kolaylıkla yazdırılması için çevre birimlerin bağlanmasıyla, yazıcının bilgisayar olmadan kullanılmasını mümkün kılar. PLC'ler ile entegrasyon yoluyla verimliliği en üst düzeye çıkarır; bilgisayar dahil olmak üzere ek harici cihaz ya da özel bir yazılım kullanma ihtiyacını ortadan kaldırır. Ayrıca, AEP Utility ve AEP Works gibi ek AEP yazılımı uygulamaları için kullanılacak bir yerleşik belleğe sahiptir.

EMÜLASYON

Önemli emülasyon dillerinin otomatik algılanması, SATO eski modellerinden diğer markalara sorunsuz geçişi mümkün kılar. Bunlar arasında aşağıdakiler bulunur:

- Standart SBPL ve programlanabilir AEP
 - SZPL • SDPL • SIPL
 - STCPL • PDF Direkt Baskı

Gelişmiş Kullanılabilirlik

DAHİLİ VIDEO

Kullanıcılar, yazıcının 3,5 inç büyüklüğünde renkli ekranında gösterilen kısa videoları izleyerek cihazın nasıl çalıştırılacağını kolayca anlayabilir ve bu sayede öğrenim süresi kayda değer düzeyde düşer. Ayrıca, kullanıcılar tamamlayıcı görsel ve videolar ekleyerek süreci tamamen kendi ortamlarına uygun şekilde özelleştirebilir.

KAYITLI KISAYOLLAR

Erişimi yalnızca seçili parametrelerle sınırlamak ve işlemlerde kazara değişiklikler yapılmasını önlemek için özel kısayollar oluşturun.

BAKIM KOLAYLIĞI

Yazdırma kafası, herhangi bir araç kullanılmadan hızlı ve kolay bir şekilde değiştirilebilir ve yapışmaz yüzey, etiketlerin sıkışmasını önler. Envanter alanını ve harcanan zamanı azaltırken hızlı değişimi sağlamak üzere ayrıca tüm baskı çözümlerini destekleyen evrensel bir dış kutusu kullanılır.

Yüksek Güvenilirlik ve Doğruluk

RFID İÇİN HAZIR

Üstün doğruluk sağlayan SATO yazıcılar, en karmaşık iş ortamlarının ihtiyaçlarını karşılamak üzere yüksek veri hızları ve ilk seferde doğru etiketleme yeterlilikleri ile geliştirilmiştir.

SOS

SATO Online Services, yazıcıları 7/24 bulut aracılığıyla izleyerek proaktif önleyici bakımı mümkün kılar ve kesinti süresinin %86'ya kadar azaltmaya yardımcı olur*.

*SATO tarafından Japonya'da yapılan ankete göre

Daha Fazla Harika Özellik

ÇOKLU ARABİRİMLER

Standart RS232C, USB, LAN ve NFC arabirimleri ile hem eski hem de geleceğin ana bilgisayar ortamlarını 100 Mbps'ye kadar ağ hızları ile destekleyin. İsteğe bağlı arabirimler WEP, WPA ve WPA2 güvenlik protokolleri ile Kablosuz LAN'ı (IEEE 802.11 ac standardı) içerir.

TEK EKRAN

Kullanıcılar, ekranı başka cihazlarda da gösteren dahili sanal ekran işlevselliği ile baskı cihazı işlemlerinin kontrolünü kolaylıkla ele alabilir.

GELİŞMİŞ STABİLİTE

Artık, yazıcı kapağını güvenceye almak için ekstra kuvvet sağlamak üzere daha büyük menteşeler ve sağlamlığı artırmak için orijinal kaynaklı levhaların yerini almak üzere alüminyum uzantılar kullanılmaktadır.



S84NX / S86NX Serisi

Yüksek hacimli, 7/24 görev açısından kritik yazdırma ve etiket uygulama işlemleri için.

Özelliklere Genel Bakış

3,5 inçlik renkli LCD ve çift renkli LED göstergeler

Çalıştırma kolaylığı için büyük renkli ekran. LED göstergeler, kullanıcıların baskı durumunu hızlıca değerlendirmesine ve hataların belirli bir mesafeden dahi tanımlayabilmesine yardımcı olur.



Standart kullanıcı arabirimi

SATO'nun CLNX yazıcılarına aşina olan kullanıcılar, baskı cihazını da aynı şekilde çalıştırabilir. Bu, hatalar oluştuğunda sorun giderme işlemlerinin daha hızlı yapılmasına ve daha az kesinti süresi yaşanmasına imkan tanır.

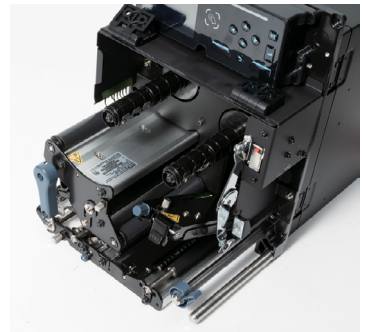


Dahili öğretici videolar

Eğitim amaçlı videolar, kullanıcıların medya yükleme, parça değiştirme ve hata çözünürlüğü gibi temel işlemleri herhangi bir zaman harcamadan gerçekleştirebilmesini sağlar.

Akıllı yazdırma kafası

Zamanında değiştirme için her yazdırma kafasının kullanımı SOS (SATO Online Services) aracılığıyla seri numarası ile takip edilebilir ve izlenebilir.



Çeşitli ihtiyaçları karşılayacak çok yönlü özellikler

Sol veya sağ yön; 4 veya 6 inçlik yazdırma genişliği; Direkt termal veya termal transfer baskı; 203 dpi, 305 dpi veya 609 dpi baskı çözünürlüğü.

RFID seçeneği

Kullanıcılar, baskı cihazını UHF RFID etiketlerin yazdırılması ve kodlanması için kullanabilir ve gerekli ayarları SATO'nun Hepsi Bir Arada Aracı (AIOT) ile kolaylıkla yapılandırabilir*. RFID diğer avantajlara ek olarak üretkenliğini de artırmayı vaat ettiğinden popülerlik kazanıyor.

*Kullanıcıların sistem genelinde altyapıda SATO yazıcıları sorunsuzca yapılandırmasına imkan tanıyan bir yazıcı yönetim programı.



S84NX / S86NX Serisi



Sağlamlık

Hasar risklerini azaltmak ve çalışmama süresini azaltmak için sağlam yapı

Menteşeler



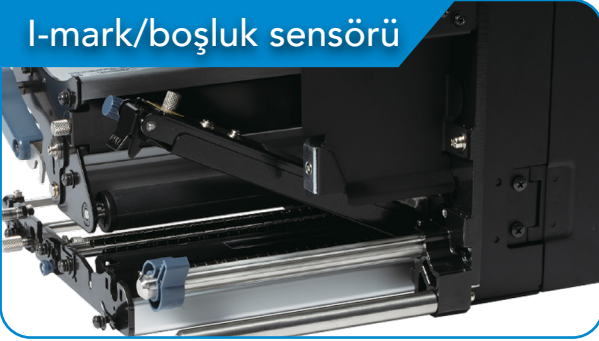
Kapağı sabitleme konusunda ekstra kuvvet için daha büyük menteşeler (eski model ile karşılaştırıldığında).

Baskı makarası



Yeni, dayanıklı makara tertibatı.

I-mark/boşluk sensörü



Ağır hizmet tipi kullanımda dahi yerinde sıkıca kalmak üzere geliştirilmiş sensör tertibatı. Daha güçlü, şekil bozulmasına karşı dayanıklı sensör kapağı.

Yazdırma kafası



Daha fazla sağlamlık için alüminyum çıkıntılarla (kaynaklı levhalar yerine) çerçevelenmiş baskı mekanizması.

İyileştirilmiş toz ve sıçrama koruması

Tozlu ya da su sıçramasının olabileceği ortamlarda kullanıma dayanabilecek baskı cihazı.

(Ürünün toz veya su dayanıklılığı açısından IP derecelendirmeli olmadığını dikkate alın.)



Kullanılabilirlik

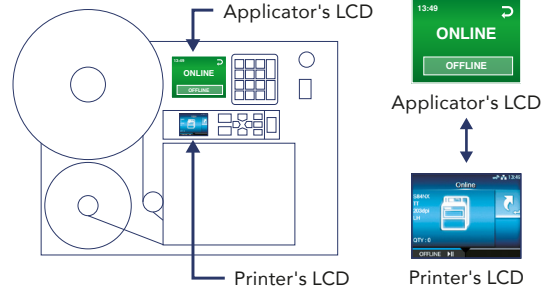
Üretkenliği en üst düzeye çıkarmak için sezgisel çalıştırma ve kullanım kolaylığı

Yerleşik standart emülasyonlar

Mevcut sistemlere sorunsuz uyum için SZPL ve diğer önemli yazıcı dilleri desteği.

Tek ekran konsepti

Yeni bir komut ile aplikatör ekranından baskı cihazı işlemlerinin merkezi kontrolünü etkinleştirir.



Çoklu arabirimler

Farklı harici cihazlara kolay bağlantı. Bağlantı kolaylığını artırmak üzere yan tarafa USB bağlantı noktası eklenmiştir.

Çok uluslu dil desteği

İş güçleri ve işletmelerin ihtiyaçlarını karşılamak üzere 31 ekran ve 47 yazdırma dili desteği.

Ayarlanabilir geri besleme hızı

Eski modele göre bir geliştirme olarak kullanıcıların birden fazla geri besleme hızı seçeneği arasından tercih yapmasına imkan verir.



Özelleştirilebilir kısayol menüsü

Kullanıcıların sıklıkla gerçekleştiği işlemlere hızlı erişim için özel kısayollar oluşturmasına imkan verir.



Yazdırma sırasında kesintileri en aza indirmek üzer yeni ayarlar

Sayfa kırpma modunu etkinleştirme

Etiket kenarında kalan baskı verilerini kırmak ve hataları tetiklemeden yazdırmaya devam etmek için bunu kullanın.

Kapak açık sensörünün devre dışı bırakılması

Yazdırma sırasında hataları tetiklemeden kapağı açık tutmak için bunu kullanın.



Bakım kolaylığı

En iyi düzeyde servis uygulanabilirlik için erişimi kolay düzen ve kullanıcı tarafından değiştirilebilir parçalar

Alet gerektirmeyen yazdırma kafası değiştirme

Herhangi bir alet gerekmez.

Kullanıcılar, yazdırma kafasını değiştirirken kabloları sorunsuzca bir yerde toplamak için yan paneli açabilir.



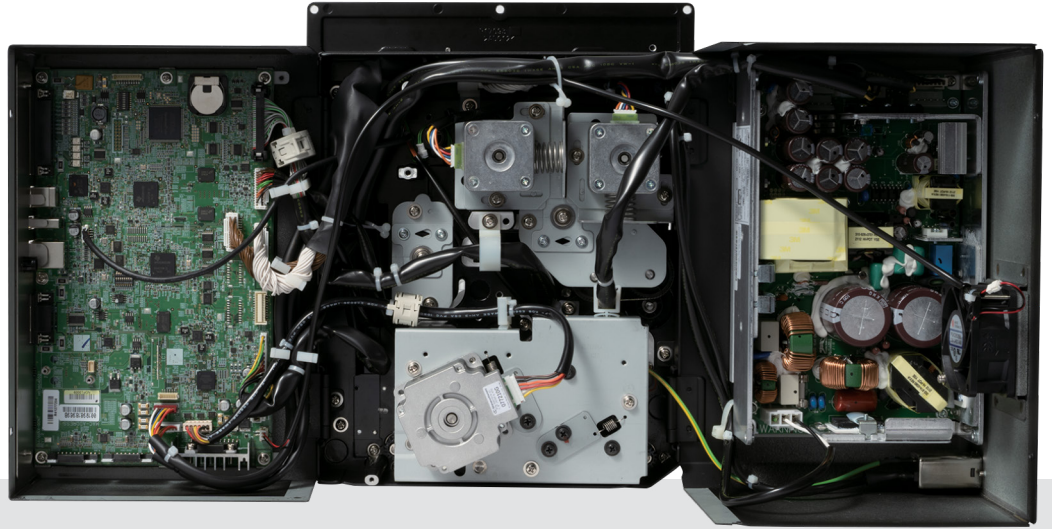
Kolay makara değişimi

Makarayı çıkarmak için bir vidanın gevşetilmesi yeterlidir. Daha uzun vidalar kullanıldığından, vidanın tamamen çıkarılması gerekmez. Kolay tanımlamaya imkan vermek için, her makara şaftı türü için farklı bir çizgi işareti kullanılır.



Arka bileşenlere kolay erişim

Ana kart, dişli kutusu ve güç kaynağı gibi dahili bileşenlere bir seferde erişilebilmesi için arka kafes her iki taraftan da dışarı doğru açılır.



İyileştirilmiş dişli kutusu tasarımı

Çıkarma işlemini kolaylaştırmak üzere dişli kutusu elemanları tek bir tertibat ünitesine entegre edilmiştir. Yeni tasarım, aynı zamanda dişli kutusunun monte edilmesini, demonte edilmesini ve onarılmasını kolaylaştırmaktadır.

SATO'nun oyunun kurallarını deęiřtiren teknolojileri ile yeni deęer katkısı



Baęımsız yazdırma için yazıcıya dahil zeka

SATO AEP (Uygulama Etkin Baskı), etiketleme süreçlerinin önemli oranda basitleřtirilmesini ve iřletme maliyetlerinin dūřürülmesini saęlayan güçlü bir yerleřik zekadır.

Bilgisayarsız baskı yapın

Ekran klavyesinden ya da tarayıcılar ve tartılar gibi çevre birimlerden yapılan veri girişlerini kullanarak maliyetli bilgisayarlar veya aę baęlantılarından baęımsız olarak baskı yapın.



Yazıcı ekranını özelleřtirin

Ekranı řirket logosu, yardım masası telefon numarası, IP adresi, varlık kimlięi veya kullanıcı ihtiyaçlarına göre dięer bilgiler ile özelleřtirin.



Doęrudan PLC'den baskı



Yazıcıyı doęrudan ve daha verimli baskı için programlanabilir mantık denetleyicisi (PLC) gibi cihazlar ile kolaylıkla entegre etmek üzere SATO AEP'yi kullanın. Özel yazıcı bellenimi veya cihaz özelleřtirmesi gerekmez.

SATO AEP, aynı zamanda harici sinyal (EXT) arabiriminin programlanabilir özelleřtirmesini destekler.



RFID baskı ve kodlamayı sadeleřtirin

RFID etiketleri yazdırdıktan ve kodladıktan sonra izlenebilirlik için günlük dosyalarını kullanıcı sistemlerine otomatik yükleyin.

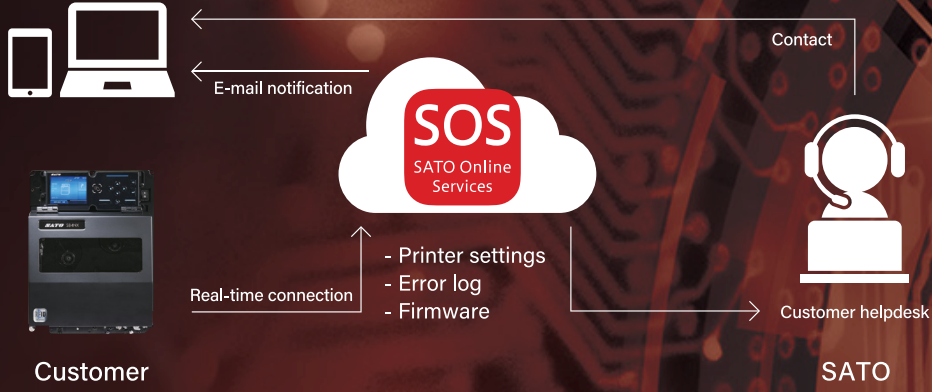




Doğrudan sahada hizmet veren sanal müşteri mühendisi

Video

SOS (SATO Online Services) yazıcı işlemlerinin çalışır ve görünür durumda kalmasını sağlayan bulut tabanlı bir bakım çözümüdür.

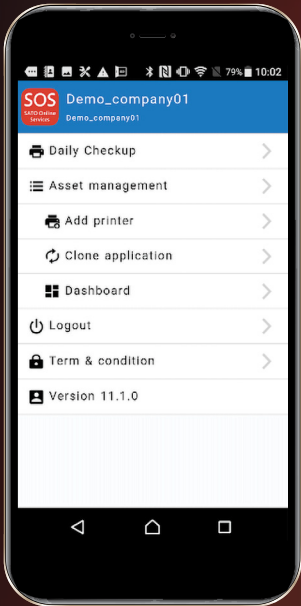


Önleyici bakım ve hızlı sorun gidermenin keyfini çıkarın

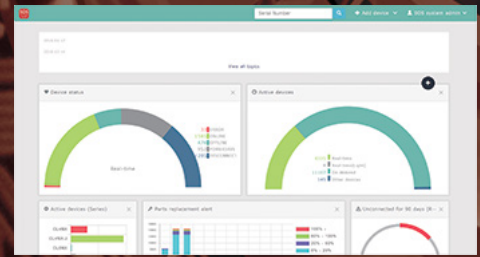
Buluta bağlı yazıcıları çalışma verilerini kullanarak 7/24 izlemek için SOS'u kullanın. SOS, sarf malzemelerinin değiştirilmesi gerektiğinde bildirimler gönderir ve yazıcı hataları oluştuğunda hızlı ve etkili bir çözüm sunar. Bu, planlanmamış kesinti sürelerini %86'ya kadar azaltabilir*.

*SATO tarafından Japonya'da yapılan ankete göre

SOS Smart App



Series	Last connection date	Country	Status	Model name	Life counter	Print head usage ratio	Next service timing (PM)
CLAN	2018-02-21 13:20:22	Thailand	ONLINE	CLAN 3050J	28.9 km	3.4 %	2022-02
CLAN	2018-02-20 13:20:22	China	ONLINE	CLAN 3050J	0.0 km	0.2 %	2019-04
CLAN	2018-02-21 13:27:42	China	ONLINE	CLAN 3050J	15.3 km	30.4 %	2021-05
CLAN	2018-02-21 13:25:07	Malaysia	ONLINE	CLAN 3050J	83.0 km	79.3 %	2018-03
CLAN	2018-02-21 13:25:59	Thailand	ONLINE	CLAN 3050J	28.9 km	28.4 %	2022-02
CLAN	2018-02-20 13:20:15	Viet Nam	ONLINE	CLAN 3050J	3.0 km	4.9 %	2020-01
CLAN	2018-02-21 13:27:15	Viet Nam	ONLINE	CLAN 3050J	22.0 km	20.0 %	2020-11
CLAN	2018-02-21 13:25:48	Malaysia	ONLINE	CLAN 3050J	66.4 km	100.0 %	2019-11
CLAN	2018-02-21 13:27:23	Viet Nam	ONLINE	CLAN 3050J	3.8 km	3.4 %	2020-04
CLAN	2018-02-21 13:28:14	China	ONLINE	CLAN 3050J	10.0 km	0.3 %	2017-03
CLAN	2018-02-21 13:28:21	Indonesia	ONLINE	CLAN 3050J	1.3 km	1.2 %	2041-09



Yazıcıları birden fazla konumda etkili bir biçimde yönetin

Panoyu kullanarak tüm yazıcıların durumunu tek bakışta görüntüleyin ve baskı hızını, yazdırma koyuluk oranını, yazdırma konumunu veya ağ ayarlarını gereken şekilde uzaktan, kolayca ayarlayın. Panoya SOS Web veya hareketli durumdayken SOS Smart Uygulaması ile erişilebilir.

BASKI TEKNİK ÖZELLİĞİ		S84NX			S86NX	
Yazdırma Yöntemi		Direkt Termal ve Termal Transfer veya Yalnızca Direkt Termal Modeli				
Baskı Çözünürlüğü		8 nokta / mm (203 dpi)	12 nokta / mm (305 dpi)	24 nokta / mm (609 dpi)	8 nokta / mm (203 dpi)	12 nokta / mm (305 dpi)
Maks. Baskı Hızı		16 ips (406,4 mm/sn)	14 ips (355,6 mm/sn)	6 ips (152,4 mm/sn)	14 ips (355,6 mm/sn)	12 ips (304,8 mm/sn)
Maks. Baskı Alanı	Genişlik, mm (inç)	104 mm (4,1")			167,5 mm (6,59")	
	Uzunluk, mm (inç)	2.500 mm (98,43")	1.500 mm (59,06")	400 mm (15,75")	2.500 mm (98,43")	1.249 mm (49,17")
İşlemci		Çift CPU ve Çift İS: CPU1: Linux İS için 800 MHz, CPU2: ITRON İS için 800 MHz				
Yazıcı Belleği		CPU1: 2 GB ROM, 256 MB RAM, CPU2: 4 MB ROM, 64 MB RAM				

SARF MALZEMELERİ TEKNİK ÖZELLİKLERİ (SATO tarafından üretilen veya onaylanan yazıcı sarf malzemelerinin kullanılması önerilir)

Sensör Tipi		I-Mark Sensörü (Yansıtma), Etiket Boşluk Sensörü (İletme), Kağıt ucu, Şerit sonuna yaklaşıldı/ulaşıldı.				
Medya Tipi		Rulo veya yelpaze kıvrım kesim etiketler, Düz kağıt yüzeyi stoku, Sentetikler ve Sürekli stok				
Medya Kalınlığı		0,05 ~ 0,31 mm (0,002" ilâ 0,012")				
Etiket Büyüklüğü	Sürekli	Genişlik	13 ilâ 131 mm (0,51" ilâ 5,16")			54 ilâ 180 mm (2,13" ilâ 7,09")
		Uzunluk	9 ilâ 2.503 mm (0,35" ilâ 98,54")	9 ilâ 1.503 mm (0,35" ilâ 59,17")	9 ilâ 403 mm (0,35" ilâ 15,87")	9 ilâ 2.503 mm (0,24" ilâ 98,54")
	Dağıtıcı	Genişliği	13 ilâ 131 mm (0,51" ilâ 5,16")			54 ilâ 180 mm (2,13" ilâ 7,09")
		Uzunluk	Termal Transfer Modeli: 13 ilâ 359 mm (0,51" ilâ 14,13") / Direkt Termal Modeli: 18 ilâ 359 mm (0,71" ilâ 14,13")			
Şerit	Uzunluğu/Genişliği	Genişlik: 25 mm ilâ 128 mm (0,98" ilâ 5,04") Uzunluk: Genişlik 39,5 mm'den (1,56") az olduğunda 450 m (1476,4 ft.) Genişlik 39,5 mm'ye (1,55") eşit veya daha fazla olduğunda 600 m (1968,5 ft.)			Genişlik: 59 mm - 177 mm (2,32" - 6,97") Uzunluk: 600 m (1968,5 ft.)	
	Rulo çapı	108 mm (4,25")				
	Temel	Temel çapı: Ø 25,4 mm (1")				
	Sarma yönü	Yüzey içeri/dışarı, Herhangi bir Ayar Değişikliği Gerekmez				
Diğer şeritler		Elektronik Şerit Gerilimi Kontrol Sistemi				

YAZI TIPLERİ / SEMBOLLER

Dahili Yazı Tipleri	Standart Bit Eşlem	U, S, M, WB, WL, XU, XS, XM, XB, XL, OCR-A, OCR-B				
	TTF Yazı Tipleri	30 ölçeklendirilebilir SATO yazı tipi, Çok uluslu dil desteği (47 dil/Unicode), Tek ve çift baytlı yazı tipi desteği (Korece, Çince, Japonca)				
	Kodlama	Büyük Latin ve Pan-Avrupa Kod Sayfaları (WGL4), GB18030 (basitleştirilmiş Çince), BIG5 (geleneksel Çince), KSX1001 (Korece), Tayca (CP874), Arapça, UTF-8 ve UTF-16BE (indirilen yazı tipleri)				
Barkod	Lineer	Kod 39, Kod 93, Kod 128, CODABAR (NW7), EAN8/13, GS1-DatabarTM, GS1-128(UCC/EAN128), Bindirmeli 2/5, Endüstriyel 2/5, JAN8/13, Matris 2/5, MSI, Bookland, Postnet TM, Bookland, UPC-A/E Akıllı Posta Barkodu				
	2D Sembolojiler	PDF417, Mikro PDF, Maksi Kod, GS1 Veri Matrisi, QR Kod, Mikro QR Kod, Güvenlik QR kodu, Aztec Kodu ve Kompozit Sembolojileri				
Baskı Yönü		Karakter veri dönüşü: 0°, 90°, 180°, 270° / Barkod dönüşü: 0°, 90°, 180°, 270°				

ARABİRİM ÖZELLİKLERİ VE ENTEGRASYON

Standart Arabirimler	USB	USB 2.0 type-B / 2 x USB 2.0 Type-A (ana bilgisayar) Bir adet önde, bir adet arkada (Tarayıcılar ve klavyeleri bağlama)				
	LAN	Ethernet 10/100 Mbps / DHCP / Protokol: TCP/IP, LPR, FTP, TELNET, SNTP				
	RS232C	RS232C Standart (XON/XOFF, RTS/CTS)				
	EXT (G/Ç)	DSUB 25 pim (dişi) / Amphenol 14 pim (dişi, isteğe bağlı adaptör) Artık ayrıca AEP Kontrollü				
İsteğe Bağlı Arabirimler	Kablosuz LAN	Kablosuz LAN, WiFi Certified, WiFi Direct, IEEE 802.11 a/b/g/n/ac Çift Bant (2,4 GHz, 5 GHz), Güvenlik: WEP, WPA, WPA2, Dinamik WEP, DHCP Seçenek 81.				
Harici Bellek	USB	USB type-A (USB Ana Bilgisayar)				
Desteklenen yazıcı protokolleri		Standart SATO: SBPL ve programlanabilir AEP / Emülasyon Dilleri otomatik algılama: SZPL, SDPL, SIPL / Diğer: XML				
Uzaktan Ayarlama		Web Tarayıcısı, SATO Hepsini Bir Arada Yazıcı Yardımcı Programları, SOS, SNMPv3				
Sürücüler		Windows, Linux, SAP, MAC OS				

ÇALIŞTIRMA ÖZELLİKLERİ

Güç Gereksinimleri		Evrensel Otomatik menzilli Güç Kaynağı, AC 100 V AC 240 V ± %10, 50/60 Hz				
Boyutlar		G245 mm (9,65") x D408 mm (16,06") x Y300 mm (11,81")			G245 mm (9,65") x D417 mm (16,42") x Y300 mm (11,81")	
Ağırlık		Termal Transfer Modeli: 14,1 kg (31 lb) Direkt Termal Modeli: 12,7 kg (28 lb)			Termal Transfer Modeli 15,5 kg (34,1 lb) Direkt Termal Modeli: 14,0 kg (30,8 lb)	
Ortam	Çalıştırma	-5° ilâ 40 °C / %15 – 85 BN (yoğuşmasız)				
	Saklama	-20° ilâ 60 °C / %15 – 90 BN (yoğuşmasız)				
Ekran Paneli		LCD 3,5 tam renkli ekran, 9 düğmeli kontrol tuşları, Sesli ikaz (4 ses düzeyi ayarı), iki renkli LED aydınlatma çubuğu				

MUHTELİF

Standartlar ve Kurum Onayları		EN 62368-1, CE İşareti, NEMKO-GS, cMETus, UL60950-1, CSA C22.2, FCC, ICES-003, NMB-003, RCM, CCC, SRRC, KC, ROHS uyumlu				
İşlevler – Kullanışlı özellikler		Basit Bağımsız Mod, Çoklu Dil destekli LCD mesajı (31 Dil), USB Bellek, kopyalama işlevselliği ve belenim güncellemeleri, Durum geri getirme, Mikro Etiket Yazdırma, Ekran kullanıcı yönlendirme videoları, Özel videolar, Enerji tasarrufu, SOS (SATO Online-services), Direkt PDF baskı, SOTI ve SAS.				
İşlevler – Oto Tanılama Kontrolü		Termal kafa kontrolü, Şerit ucu algılama, Test baskısı, Kafa Kaldırma algılaması, Otomatik Sensör Kalibrasyonu				
RFID		Uygun RFID etiketleri / donanım kombinasyonları hakkında daha fazla bilgi için lütfen SATO ile iletişime geçin				

SEÇENEKLER (YALNIZCA AVRUPA)

Aksesuarlar		WLAN Kiti, RFID: UHF RFID S84-ex Çift anten ve S86-ex tek anten yapılandırması; Standart: ISO 18000-6 Tip C, Frekans: 868 – 960 Mhz, Protokoller: EPC Gen 2 Sınıf 1				
-------------	--	---	--	--	--	--



Bu kitapçıktaki tüm bilgiler Ocak 2023 itibarıyla doğrudur. Ürün özellikleri, bildirimde bulunulmaksızın değiştirilebilir. Bu broşürün içeriğinin kısmen veya tamamen izinsiz olarak çoğaltılması kesinlikle yasaktır. WiFi Direct @ WPA2™ WiFi CERTIFIED™, WiFi Alliance'ın tescilli ticari markalarıdır. Diğer tüm yazılım, ürün veya şirket adları ilgili sahiplerinin ticari markaları ya da tescilli ticari markalarıdır.

satoeurope.com



Web sayfamızı ziyaret edin



Bu kitapçıkta tüm bilgiler Ocak 2023 itibarıyla doğrudur. Ürün özellikleri, bildirimde bulunulmaksızın değiştirilebilir. Bu kitapçığın içeriğinin kısmen veya tamamen izinsiz olarak çoğaltılması kesinlikle yasaktır. Diğer tüm yazılım, ürün veya şirket adları ilgili sahiplerinin sahiplerinin ticari markaları ya da tescilli ticari markalarıdır.

222567

© 2023 SATO CORPORATION. Tüm hakları saklıdır.
Daha fazla bilgi için lütfen yerel SATO bayinizle iletişime geçin
ya da satoeurope.com adresini ziyaret edin